



## WINNAARS PRIJZENSLAG OOST-VLAANDEREN

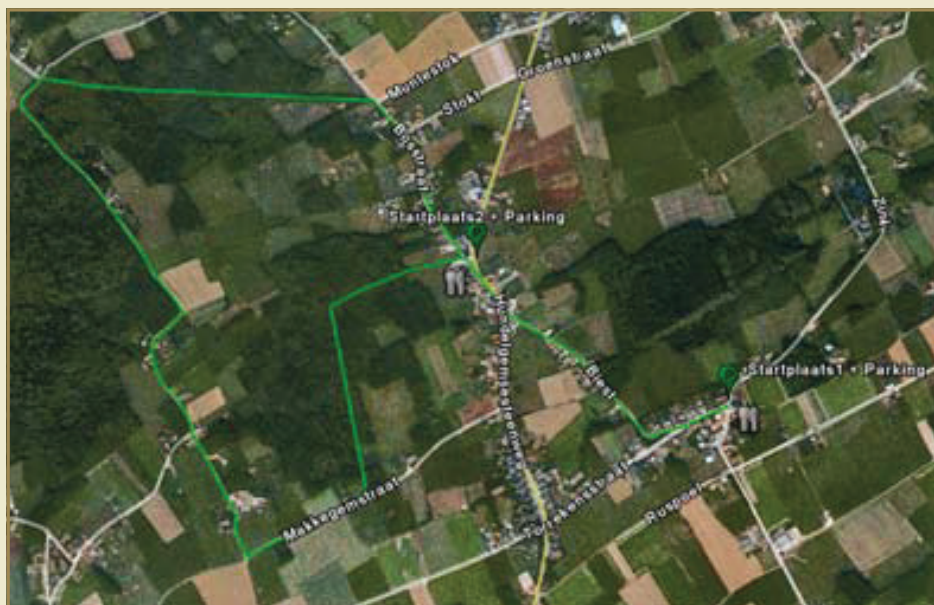
	Naam	Prijs
Hoofdprijs	Bastien Linde	1 Stère brandhout
2	Dhont	1 Stère brandhout
3	Bernaert Joris	Woordenlijst officiële spelling 2005
4	Niemegeers Lydie	Bon voor 6 flessen wijn Colruyt
5	De Bie Anouk	Lichtjesset fiets
6	Slembrouck Lut	Boek Trotter Barcelona
7	Vervaet	Achterlichtje fiets
8	De Craene Benjamin	Achterlichtje fiets
9	Van Goethem Ellen	Achterlichtje fiets
10	Saelens Aurèle	CD Ozark Henry Live @ Pukkelpop 2005
11	Dhont Monica	Jeugdboek Rein en Ever
12	Reyns Conny	Jeugdboek Rein en Ever
13	Caudal	Jeugdboek Rein en Ever
14	Beelen Lisa	Jeugdboek Rein en Ever
15	Dudal Pia	Jeugdboek Rein en Ever
16	Paelinck	Petje 'Deuter'
17	Nachtegaele Bea	Latje voor topokaart NGI

De prijswinnaars worden allen persoonlijk gecontacteerd.



## Wandelen door de Makegemsebossen

Op een boogscheut van het nieuwe Kom op tegen Kanker-bos in Gavere bevinden zich de Makegemsebossen, een bijzonder fraaie lappendeken van waardevolle bosgebieden. Verspreid over het landschap vind je hier een aantal zeer oude bossen zoals het Heilig Geestgoed, het Makegembos zelf, het Bruinbos, het Harentbeekbos, het Huisdonkbos, het Nerenbos en het Makembos. Verderop naar het noordoosten, in Bottelare en Melle, bevinden



DEZE WANDELING IS NIET BEWEGWIJZERD



© Bert De Somviele

*Fraaie tapijten met witte bosanemoontjes bewijzen dat we ons in erg oude bosbestanden bevinden.*



© Bert De Somviele

*Bij het verlaten van het Bruinbos hebben we links van ons een prachtig vergezicht op het Nerembos.*

zich nog het Gentbos, de Caritasbossen en het Aelmoeseneiebos. Onze beleidsmakers hebben zich tot doel gesteld om hier aan bosuitbreiding te werken. Op de ruggegraat van de Driesbeekvallei die deze regio draagt, zal dit op termijn leiden tot een groot Regionaal Bos Gent. Het behoud en de herwaardering van historische voeten landwegen wordt bovendien een prioriteit in dit gebied. Geen wonder dat de organisatie Trage Wegen in Munte boven de doopvont werd gehouden.

Onze wandeling start op het schilderachtige dorpsplein van Munte, een deelgemeente van Merelbeke. We nemen de Torrekenstraat, maar slaan meteen rechtsaf de brede holle weg Biest in, die ons richting Hundelgemsesteenweg leidt: opletten geblazen bij het oversteken. Nog even de Bosstraat in, langs de tavernes met uitzicht op de bossen – een ideale alternatieve startplaats voor wie een korter traject verkiest – en dan meteen linksaf bereiken we het eerste bos. Een statige dreef leidt ons het Heilig-Geestgoed in. Meteen ontdekken we het landschap dat typisch is voor deze laaggelegen bossen. Vochtige plekjes vol voorjaarsflora, zoals de mooie witte tapijtjes van bosanemoon, geven

aan dat dit oude, ecologisch stabiele bossen zijn. Bij het kruispunt in het bos slaan we linksaf, en volgen het pad dat duidelijk het meest gebruikt wordt. Even verder zie je een bordje dat aangeeft dat je je nog steeds op het Heilig-Geestgoedpad bevindt.

We verlaten het bos aan de Makkegemstraat, en slaan rechtsaf. Langs oude hoefetjes kronkelt dit straatje door het landschap. Let tijdens dit stukje ook op de bunkers die je hier veelvuldig kan aantreffen. Ze maken deel uit van de verdedigingsgordel 'Bruggenhoofd Gent' die in 1934 en '35 werd aangelegd, toen de Tweede Wereldoorlog dreigde uit te breken. Munte telt maar liefst 26 van deze verdedigingsvestingen. Indertijd werden deze bunkertjes vaak gecamoufleerd als stalling of huisje: hier en daar kan je nog de oude schilderijen van valse ramen onderscheiden. Op onze linkerkant lopen we langs het Makegembos zelf, dat we vandaag echter niet betreden.

Kort na een bocht naar rechts, laten we het Boterhoekstraatje letterlijk links liggen, en stappen we rechtsaf de dreef van het Bruinbos in. Hier betreden we het paradijs der amfibieën. Deze hele bossengordel is Europees beschermd Habitatrictlijngebied omwille van



© Bert De Somviele

*De Marcel Van Miegroet-dreef:  
een mooie erkenning voor deze bosbouw pionier*

de aanwezigheid van de Kamsalamander. Een spectaculaire salamandersoort – de mannetjes dragen in de paartijd een grote rugkam – die bijzonder is omdat hij zeer veeleisend is voor zijn leefomgeving. Zijn aanwezigheid staat dus garant voor een zeldzaam habitat, met onder meer waardevolle poelen en voldoende dood hout in de omgeving.

De beheerder van dit bosgebied – het Agentschap voor Natuur en Bos – staat hier samen met Natuurpunt garant voor een actief beheer van deze habitats. Dit houdt onder meer het ruimen van de poelen in, het voorzien van voldoende liggend dood hout, het aanleggen van nieuwe poelen, en het plaatsen van schotbalkstuwjes om, indien nodig, het water voldoende lang te kunnen ophouden. Er is ook een knuppelpad aangelegd, om het voor de wandelaar een beetje comfortabel te houden, maar ook om deze waardevolle habitats niet te zeer onder druk te zetten. Ook de andere inheemse salamandersoorten komen hier voor: de opzienbarende Vuursalamander, de Alpenwatersalamander, de Kleine watersalamander en de Vinpoetsalamander.

Stop aan het einde van deze dreef ook even bij het naambordje: de ‘Marcel Van Miegroet’-



© Bert De Somviele

*De organisatie Trage Wegen maakt hier werk van  
de (her)openstelling van prachtige boswegels.*

dreef werd genoemd naar professor op rust Van Miegroet, die jarenlang het Labo voor Bosbouw in Melle leidde. Hij was één der eersten die het natuurgericht beheer van bossen in Vlaanderen introduceerde. Een goede locatie voor een eerbetoon aan deze pionier. We verlaten het bos in de Bosstraat. Wie er nog een extra bosje wil bijnemen, kan hier linksaf gaan en na enkele honderden meter rechts nog even het Nerenbos induiken. Anderen slaan hier rechtsaf en volgen de Bosstraat tot we terug de tavernes aan de hoek met de Hundelgemsesteenweg bereiken. Tijd voor een versnapering met uitzicht op deze prachtige bossen, of anders terug de holle weg Biest in, richting kerkplein van Munte.

Een goede startlocatie om dit gebied te leren kennen is het pittoreske kerkplein van Munte (wandeling 9 km), maar je kan ook starten aan de tavernes op het kruispunt van de Bosstraat en de Hundelgemsesteenweg (Munte) voor een wandeling van 6,8 km. Laarzen zijn een absolute must voor deze wandeling.